

# SEEHAUS & HOFFNUNGSTRÄGER GRUPPE



**SINNGEBER**

**hoffnungs**  
träger

# Aufgewachsen hinter Gittern

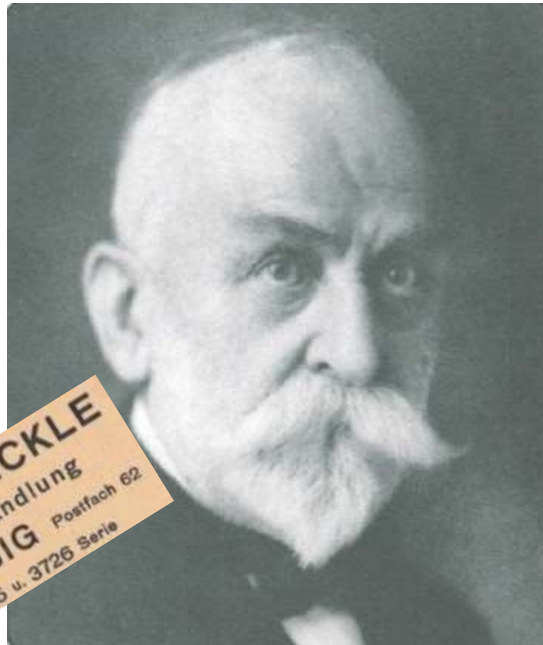




# Firmengeschichte

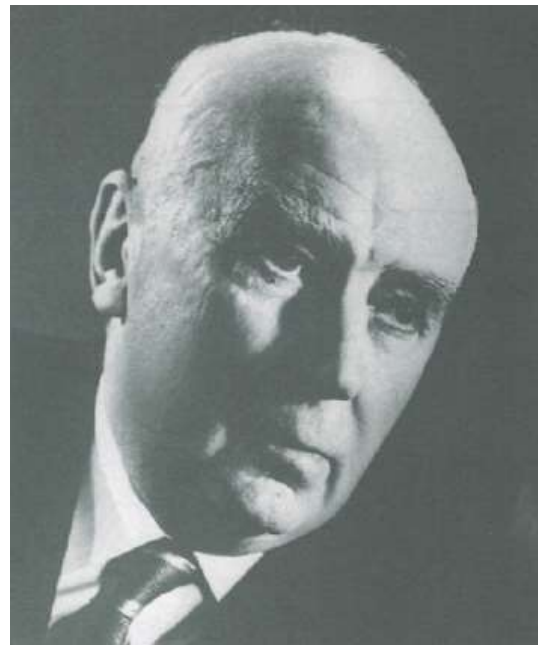


Merckle Gruppe

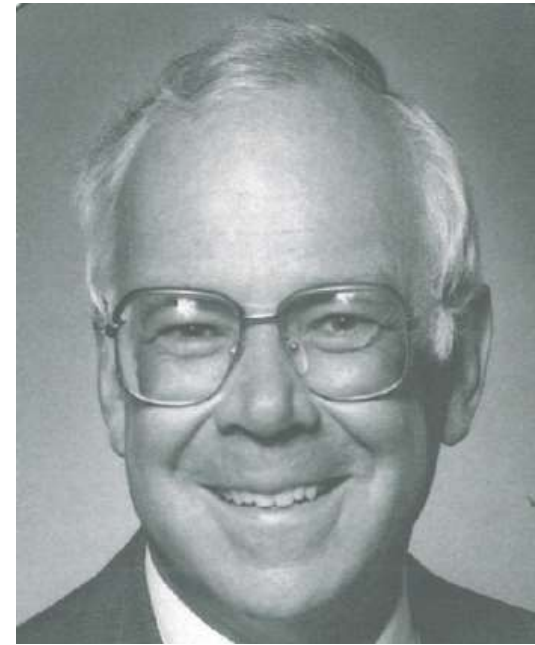


**ADOLF MERCKLE**  
Drogengroßhandlung  
Gepr. 1881 **AUSSIG** Postfach 62  
Telefon Nr. 3725 u. 3726 Serie

Adolf Merckle sen.  
Firmengründer  
1852 – 1944



Ludwig Merckle  
Neugründung nach dem  
Krieg  
1892 – 1982



Adolf Merckle  
1934- 2009



Beteiligungen



# Elternhaus

## » Unternehmerfamilie

- Verantwortung für Unternehmen, für Mitarbeiter, für Gesellschaft war immer Thema am Mittagstisch
- Frühe Hereinnahme in Entscheidungen
- Mitarbeit im Betrieb

## • Schwäbische Bodenständigkeit & Werte

- „Wer den Pfennig nicht ehrt, ist des Thalers nicht wert“
- Wir sind nicht Eigentümer, sondern Treuhänder

## » Kirchliche Prägung

- Mutter war Kirchengemeinderätin, später Mitglied im Rat der EKD
- AEU

# Soziales Jahr in USA – Teen Challenge



→ Lebensgemeinschaft  
- leben teilen

# Mein eindrucklichstes Silvester

Hoffnungslose schöpfen Hoffnung



# Gefängnisbesuch – Berufung

04.09.1990

Besuch eines ehemaligen Teilnehmers der Drogentherapie im Gefängnis:

Berufungserlebnis – Hesekiel 2, 3ff

„Und er sprach zu mir: Du Menschenkind, ich sende dich zu den Israeliten, zu dem abtrünnigen Volk, das von mir abtrünnig geworden ist. Sie und ihre Väter haben bis auf diesen heutigen Tag wider mich gesündigt. Und die Söhne, zu denen ich dich sende, haben harte Köpfe und verstockte Herzen. (...) sie sind ein Haus des Widerspruchs (...). Es sind wohl widerspenstige und stachelige Dornen um dich, und du wohnst unter Skorpionen; aber du sollst dich nicht fürchten vor ihren Worten und dich vor ihrem Angesicht nicht entsetzen...

2. Petrus 1, 10

Darum, liebe Brüder, bemüht euch desto mehr, eure Berufung und Erwählung festzumachen. Denn wenn ihr dies tut, werdet ihr nicht straucheln.



# Prison Fellowship - Brasilien



- Veränderung durch innere Veränderung
- Glaube verändert
- Recuperandos helfen recuperandos
- Verantwortung /Selbstverantwortung
- Paten
- Schulische und berufliche Förderung
- Integration in Gesellschaft (geschlossen, halb-offenes , offenes System)



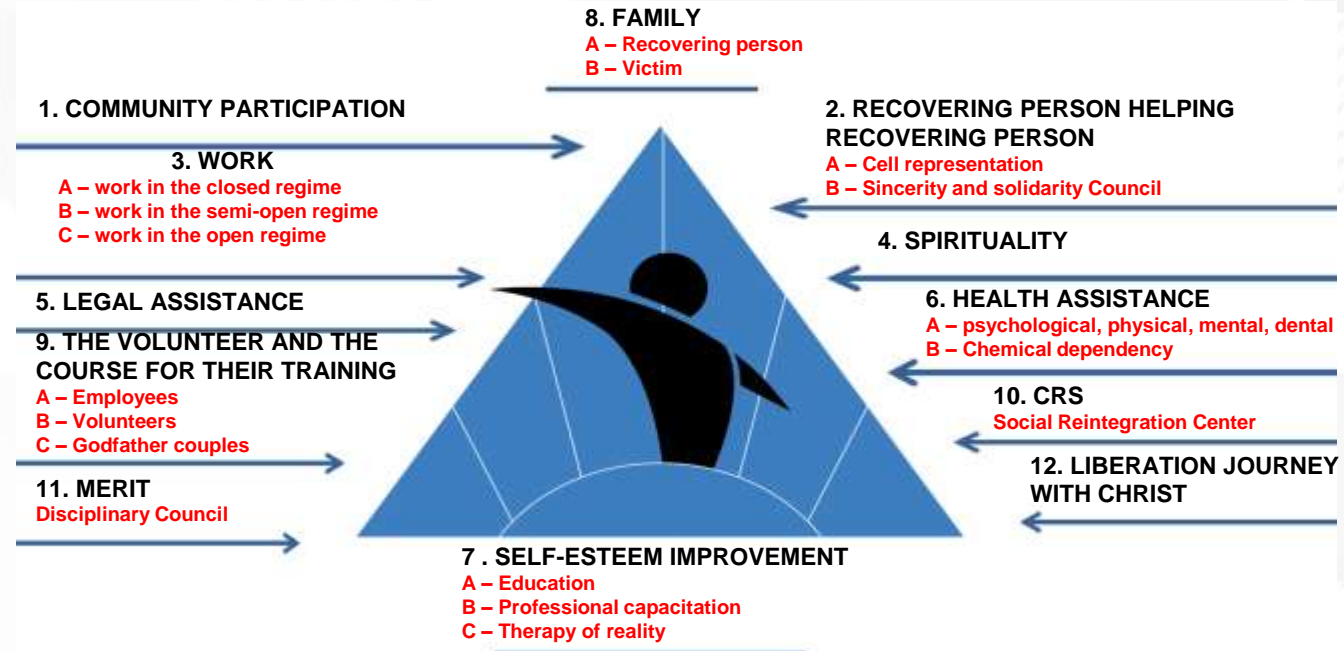


# APAC- Programm Brasilien



# APAC METHOD

*Almost 50 years of studies and evolution*



## Rückfallquote

Durchschnitt bei APAC → 13,9%  
→ 2,8 % (weibliche APACs)

Durchschnitt staatliche Gefängnisse →  
80%

Quelle : Court of Justice of Minas Gerais/FBAC (Wieder-Verurteilung innerhalb von 5 Jahren nach der Beendigung der Haftstrafe)

## Kosten

APAC → US\$ 231,00

Staatl. Gefängnisse → US\$ 693,00

Quelle: InfoAPAC – FBAC (Dezember/2021)



**FBAC**  
FRATERNIDADE BRASILEIRA DE  
ASSISTÊNCIA AOS CONDENADOS



**Prison Fellowship  
International**



**CIEMA**



*Apac tem o objetivo de transformar criminosos em cidadãos úteis.*  
Memorador Joaquim Ribeiro de Jesus



ASSOCIAÇÃO BRASILEIRA DE  
ASSISTÊNCIA AOS EX-PRISIONEIRAS

ASSOCIAÇÃO BRASILEIRA DE  
ASSISTÊNCIA AOS EX-PRISIONEIRAS

RF

RF



# Projekt Chance/ Seehaus Leonberg



24.10. 2000	Gespräch mit Justizminister a.D. Prof. Dr. Goll
September 2001	Ausschreibung Projekt Chance Absage Bewerbung in anderen Bundesländern Anfrage aus Peru Erneute Anfrage: Zusage
November 2002	Zuschlag durch die Landesstiftung Baden-Württemberg
03.11. 2003	Eröffnung des Seehauses Leonberg – Einzug der ersten Jugendlichen

# Die Nachbarn heißen uns „willkommen“

Von Chancen, Risiken und Verbrechern: neue Formen des Strafvollzugs

## Die Emotionen kochen hoch

### Projekt für junge Straftäter

LEONBERG. Gut 100 Bürger im Kreis Böblingen sind zu der Sitzung des Leonberger Gemeinderats gekommen, bei der über das geplante Resozialisierungsprojekt für junge Straftäter diskutiert werden sollte. Stadträte wie Bürger zeigten sich verärgert.

## Die Stimmung ist gekippt

### 550 Zuhörer bei Podiumsdiskussion zum Projekt Chance

LEONBERG. Mit der Weigerung, bei der Bürgerinformation aufs Podium zu gehen, haben sich die Gegner des Resozialisierungsprojekts Jugendhof Seehaus selbst geschadet. Bei der Diskussion in der Stadthalle ist die bis dato ablehnende Stimmung gekippt.

sche Berater in Polizeifragen, betonte den Präventionsgedanken: Man wolle mit Hilfe individueller Förderung den Jugendlichen zu einem stabilen, aber nicht aggressiven Selbstwertgefühl verhelfen und dafür sorgen, dass sie Konflikte auch ohne Gewalt lösen könnten. Hiltgunt Keipert vom Weißen Ring betonte, dass das auch aus Opfersicht sinnvoll sei. „Wir können Kinder nicht einfach weg-

## Seehaus in der Bürgerdiskussion

LEONBERG – Mehrere hundert Leonberger Bürger trafen sich gestern Abend in der Stadthalle zu einer Podiumsdiskussion über das „Projekt Seehaus“. Die Initiatoren versuchten Sachlichkeit in das Thema zu bringen, die Gegner gingen zuvor dagegen auf die Straße – mit 48 Demonstranten.

## Protest gegen „Projekt Chance“

LEONBERG. Anwohner des Leonberger Seehauses (Kreis Böblingen) haben zu einer Diskussion über das „Projekt Chance“ geladen. Rund 100 Menschen wollen sich gegen die dort von Justizminister Goll (FDP) geplante Ansiedlung jugendlicher Straftäter wehren.

## 2200 Unterschriften gegen Projekt Chance

LEONBERG. Gegner des Modellprojekts Chance haben 2200 Unterschriften gesammelt. Sie wollten so eine Bürgerversammlung erzwingen. Dafür sieht die Stadt Leonberg (Kreis Böblingen) aber keine rechtliche Möglichkeit.

# Bürgerprotest gegen den geplanten Jugendhof

### Gegner des Modellprojektes haben Angst vor Straftätern im Seehaus und wollen sich jetzt formieren

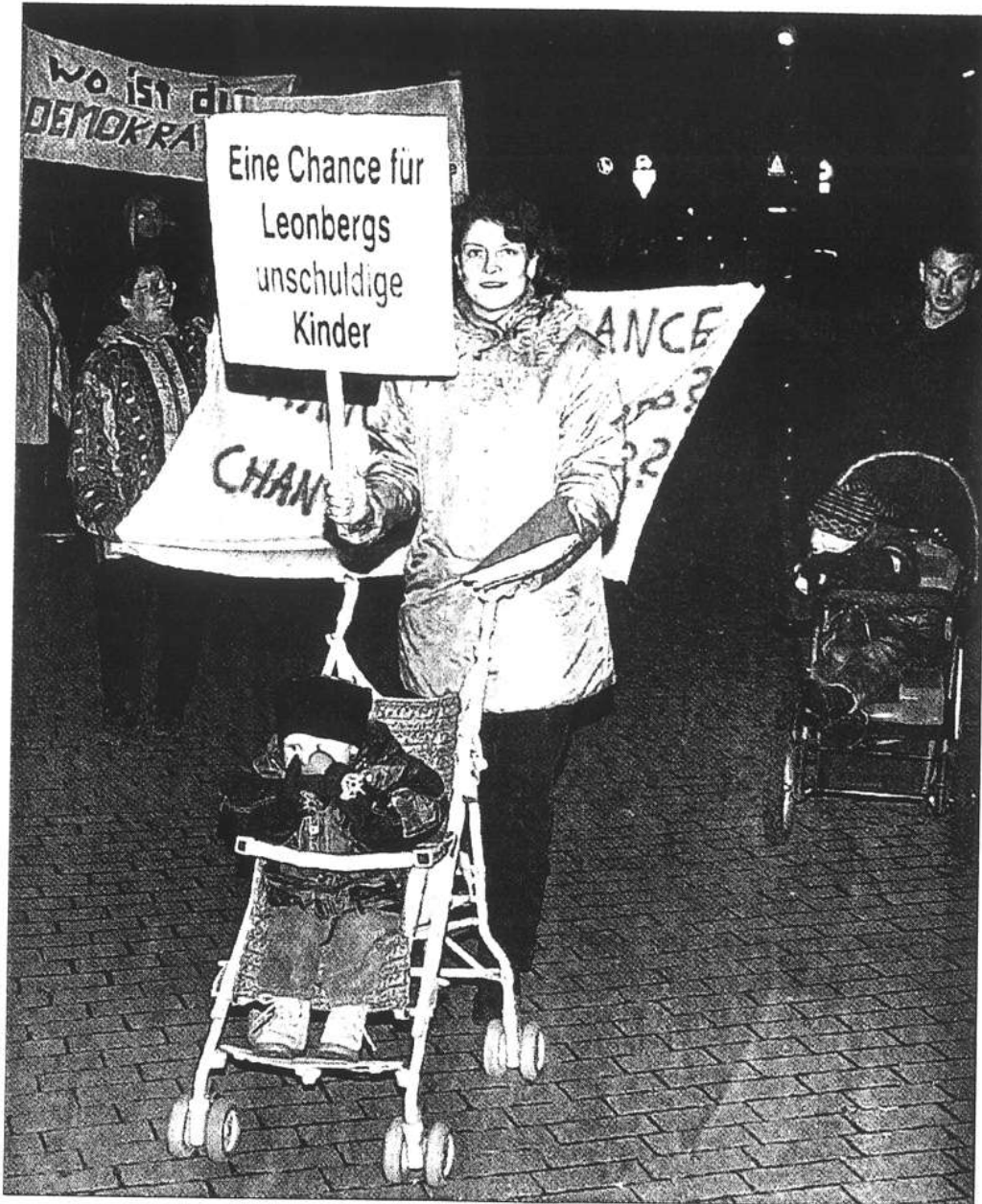
LEONBERG – Rund 100 Anwohner und ben worden. „Man kann nicht sagen, was des Seehauses soll einen landwirtschaftli- (Freie Wähler), Heinz Blume und Kurt Vest-

Im Rahmen des „Projekt Chance“ soll in Leonberg eine Einrichtung für 15 auserwählte jugendliche Straftäter entstehen

## Keine Monster

Von Michael Schmidt  
... lieber für so ein Projekt e  
als zur Mehrung des eige

Wir werden herzlich willkommen heißen



**Straffällige im Seehaus lassen die Wellen hochschlagen**

Bürger sammeln Unterschriften - OB Schuler fordert Sachlichkeit und lädt zur Informationsversammlung

*Böblingen, 10.12.02*

Leonberg - Die geplante Belegung mit straffällig gewordenen Jugendlichen im Seehaus sorgt für Bürgerprotest und Unterschriftenaktionen. Um die Gemüter zu beruhigen, soll am Mittwoch, 18. Dezember, 20 Uhr, in der Stadthalle über das Projekt Chance informiert und diskutiert werden.

## Keine Monster – aber Straftäter

Zum Thema „Offener Strafvollzug im Seehaus“ und zum Kommentar „Keine Monster“ von Michael Schmidt vom 21. November.

Die einleitenden Worte – „Im altherwürdigen Seehaus soll keine Monsterfarm angesiedelt werden“ – sagen uns, wie bedenkenlos Herr Schmidt mit den Sorgen vieler Bürger umgeht. Monster sind imaginäre Wesen, Straftäter dagegen können reale Bedrohungen für viele Menschen sein.

Eine Gegendemonstration fand mit 48 Teilnehmern statt



HERZLICH WILLKOMMEN!

# Seehaus e.V.

**Opferhilfe – Straffälligenhilfe – Prävention**

# Seehaus Leonberg

Zielgruppe: 14 - 23 jährige Männer

- Jugendstrafgefangene
- Strafgefangene bis 23
- Untersuchungshaft-Vermeidung
- Unterbringung im Heim als richterliche Weisung

**-> Baden-Württemberg als Vorreiter für einen  
innovativen Jugendstrafvollzug**

## **Ziele:**

- Vorbereitung auf ein Leben ohne Straftaten
- Integration in die Gesellschaft
- Opferschutz

# Strafvollzug in freien Formen

## Baden-Württemberg (§ 7 Abs. 1 JVollzGB Ba-Wü):

- Projekt Chance, Creglingen (CJD) – seit 2003
- Seehaus Leonberg (Seehaus e.V.) – seit 2003

## Sachsen (§ 13 Abs. 3 JStVollzG/§ 15 Abs 4 SächsStVollzG)

- Seehaus Leipzig (Seehaus e.V.) - seit 2011 – ab 2021 auch bis 27jährige
- Pier 36 (Verein für soziale Rechtspflege Dresden e.V.) für Erwachsene - ab 2021
- Outlaw e.V. ab 2022

## Brandenburg (§46 Abs. 1, 5 BbgJVollzG)

- Leben Lernen, Brandenburg (EJF) – seit 2008
- NRW/Schleswig Holstein: Im Koalitionsvertrag (2022)
- Berlin: Im Koalitionsvertrag (2023)



**Zimmerei/Metallbau  
Reithalle  
(Sport-und Mehrzweckhalle)**

**Denkmalgeschützter Altbau  
(Schreinerei, Wohngemeinschaft,  
Mitarbeiterwohnungen)**

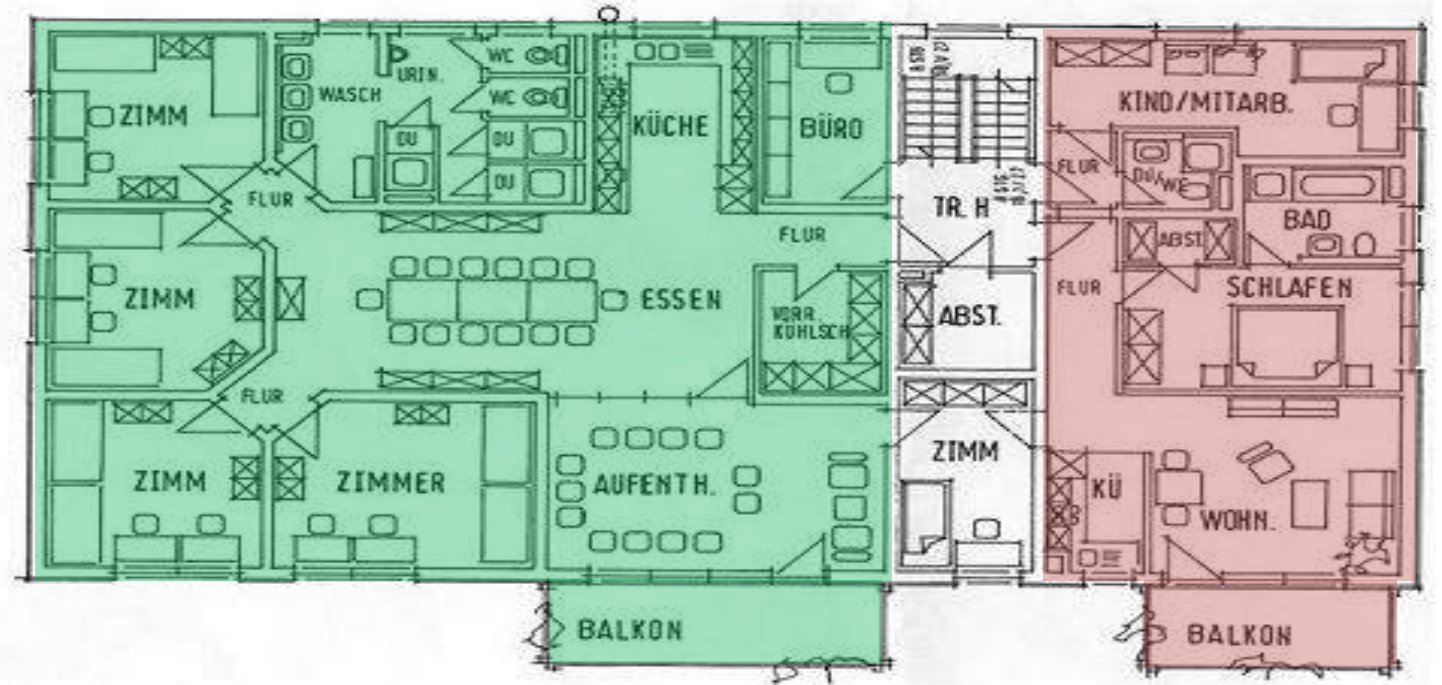
**Scheune  
(Lager)**

**Neubau  
(Verwaltung,  
Wohngemeinschaften)**

**Seehaus Leonberg  
„Geschlossene Einrichtung“ – ohne Mauern und Gitter  
Vertrauen und Verantwortung**

# Familienprinzip

Hauseltern gesucht!



- » **Vorleben von Familienleben**
- » **Wohngemeinschaften**
- » **Jeweils 5-7 Jugendliche leben mit Hauseltern und deren Kinder auf einer WG**

- **Lernen am Modell**
- **Familienprinzip (Johann Hinrich Wichern/ Rauhe Haus)**
- **Pädagogischer Bezug (Hermann Nohl)**

# Familienprinzip



# Familienprinzip



# Hilfreiche Hinweise

- Stufen der Ermahnung
- Verantwortung übernehmen
- Mitdenken
- Lob & Kritik aussprechen
- Kritikfähigkeit einüben
- tägliche Hilfreiche Hinweise  
ca. 20 Minuten
- Gruppenleitung durch Teilnehmer





# Einzel- und Gruppengespräche

**Einzelgespräch:** 1x pro Woche eine Stunde:

- Tataufarbeitung
- Aufarbeitung der Themen aus den Gruppengesprächen
- Integrationsplanung
- Angehörigenarbeit

**Gruppengespräche** 3x pro Woche mind. 1,5 h

- Opferempathietraining
- Suchtprävention
- Gewaltprävention
- Empowerment
- Entlassvorbereitung
- Weitere Themen

Bei Bedarf therapeutische Gespräche



# Opfer und Täter im Gespräch

- 6-8 Treffen zwischen Opfern und Täter
- Freiwillige Teilnahme
- Verarbeitung der Straftaten/Opferempathie & Verantwortung für Straftaten übernehmen
- Symbolische Wiedergutmachung an teilnehmende Opfer & Gesellschaft
- Direkter Täter-Opfer-Ausgleich



# Seehaus-Schule

## Vorbereitung auf den Hauptschulabschluss im Rahmen des 1. Lehrjahres



# Schreinerei

Einjährige Berufsfachschule Holztechnik (1. Lehrjahr)  
2./3. Lehrjahr im Dualen System



# Zimmerei/Bau

Einjährige Berufsfachschule Bautechnik (1. Lehrjahr)  
2./3. Lehrjahr im Dualen System

*Zimmermann gesucht!  
Geselle oder Meister*



# Metallbau

Einjährige Berufsfachschule Metalltechnik (1. Lehrjahr),  
2./3. Lehrjahr im Dualen System



# Motorradwerkstatt – im Aufbau

Motorrad Customizing für das Glemseck 101 und für Kunden  
Motorrad Restauration



**WANTED**

Motorrad-Customizer /  
Ausbilder  
Zweiradmechaniker



*Customizing*

VON MOTORRÄDERN  
MIT STRAFFÄLLIGEN JUGENDLICHEN  
IM SEEHAUS LEONBERG

INFOS & BEWERBUNG  
[WWW.GLEMSECK-MOTO.DE](http://WWW.GLEMSECK-MOTO.DE)

# Garten- und Landschaftsbau

Vorbereitung auf Ausbildung, 1.- 3. Lehrjahr im Dualen System



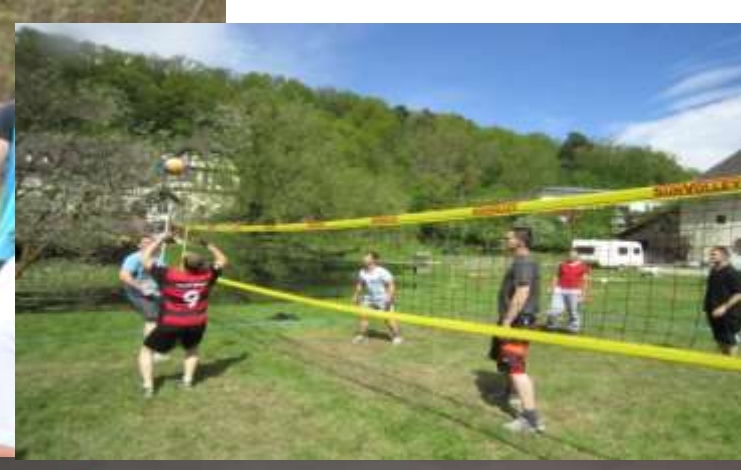


# Gemeinnützige Arbeit

Wiedergutmachung der Gesellschaft gegenüber



# Schul-, Leistungs- & Freizeitsport



# Freizeiten & Ausflüge



# Musik, Kunst & Theater



# Tagesablauf

## Montag-Freitag

5:35 Aufstehen (Di & Do)  
5:45 Frühsport (Di & Do)  
6:35 Zeit der Stille  
6:50 Frühstück  
7:15 Aufräumen/Putzen  
7:45 Pause  
8:00 Impuls  
8:15 Ausbildung/Schule  
13:00 Mittagessen  
13:30 Pause  
13:45 Ausbildung/Schule  
17:15 Hilfreiche Hinweise  
18:00 Abendessen  
19:00 Nachrichten  
19:15 Pause  
19:30 Abendprogramm  
21:00 Abendaktivität  
22:00 Bettruhe  
(freitags ca. 23:00)

## Samstag

7:30 Aufstehen  
7:45 Zeit der Stille  
8:00 Frühstück  
8:30 Pause  
8:45 Hausputz  
9:45 Arbeit/  
Seehausrunde  
13:00 Mittagessen  
13:45 Pause  
14:00 Arbeiten auf dem  
Gelände/Seehausrunde  
16:00 Sport  
17:30 Hilfreiche Hinweise  
18:20 Abendessen  
19:15 Pause  
19:30 Hausaufgaben/  
Freizeit  
Ca. 23:00 Bettruhe

## Sonntag

8:30 Frühstück richten  
8:45 Frühstück  
Freizeit  
13:00 Mittagessen  
14:00 Besuch von  
Familienangehörigen/  
Freizeitaktivitäten/Sport  
17.30 Gottesdienst/Ethik  
22:00 Bettruhe

# Vermittlung christlicher Werte

*“Jungen Straffälligen mangelt es häufig an religiöser Grundorientierung.“<sup>1</sup>*

- » Christsein vorleben
- » Zeit der Stille
- » Impuls für den Tag
- » Gottesdienste oder Ethik (wahlweise)

→ ***Innere Veränderung durch Werteveränderung***

<sup>1</sup> Vgl.: Universität Tübingen: Wie wirkt religiöse Erziehung in der Familie? In: attempto, 11/2001, S. 29



# Ehrenamtliche Mitarbeiter

*FSJler/BFDler gesucht!*

- Sport
- Nachhilfe
- Paten
- Verwaltung
- Nachsorge
- Freizeitmöglichkeiten
- Veranstaltungen
- FSJ/Bundesfreiwilligendienst



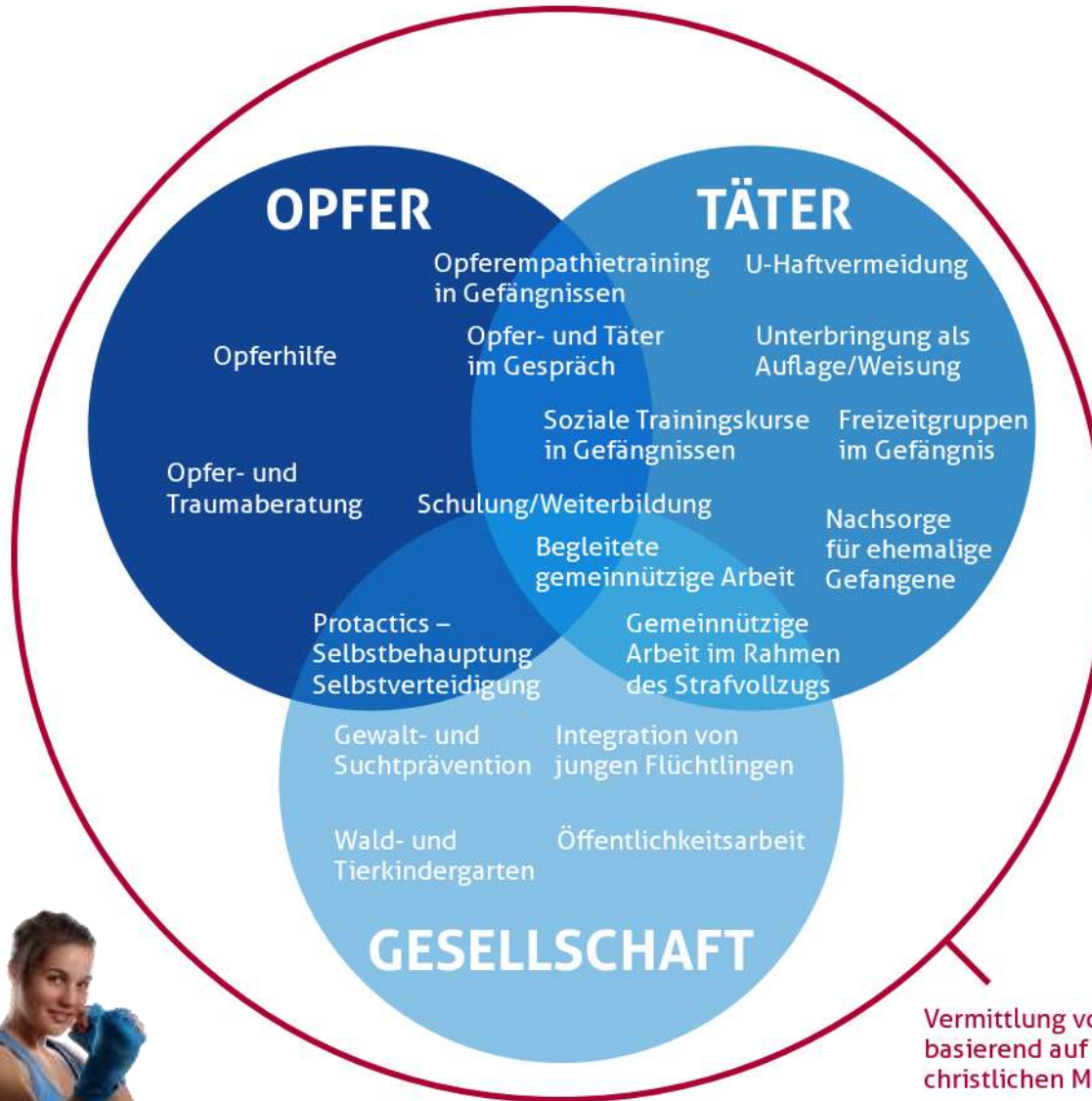
# Übergangmanagement & Nachsorge

- Vorbereitung (Ausbildungsplatz, Wohnung, positive Kontakte)
- Kooperation mit der Bewährungshilfe
- regelmäßiger Kontakt & Treffen
- Betreuung durch ehrenamtliche Paten
- Mitleben in Familien
- Nachsorge WGs
- Jugendhilfemaßnahmen
- Sozialhilfemaßnahmen





# Opfer, Täter, Gesellschaft



Vermittlung von Werten basierend auf dem christlichen Menschenbild



Gesamt: 130 Mitarbeiter

# Restorative Justice

- » Restorative Justice orientiert sich am Opfer und stellt diese sowie die (Aus)Wirkungen der Tat, also die Verletzung oder den Schaden in den Mittelpunkt.
- » Restorative Justice sieht in einer Straftat nicht nur den Rechtsbruch, sondern vor allem die Schädigung von Personen, Beziehungen und der Gemeinschaft.
- » Bei Restorative Justice geht es um Verletzungen, um Bedürfnisse und um Verpflichtungen/Verantwortung.
- » Ziel der Reaktion auf die Tat ist die Wiedergutmachung des entstandenen Schadens und die ‚Heilung‘ der Gemeinschaft, des Opfers und des Täters womit auch die (Re-) Integration beider in die Gesellschaft, sowie die Wiederherstellung der sozialen Beziehungen untereinander, gemeint sind.
- » Im Zentrum stehen die Bedürfnisse aller von der Tat Betroffenen, inklusive der Gemeinschaft.

# Opfer- und Traumaberatung

Leonberg, Sinsheim, Stuttgart, Herrenberg, Schwäbisch Gmünd

- » Beistand. Beratung. Begleitung
- » Persönliche Beratungsgespräche
- » Aufarbeitung der Folgen von Straftaten
- » Zeugenbegleitung
- » Online- und Telefonberatung
- » Opfer und Täter im Gespräch



# Begleitete Gemeinnützige Arbeit

Altensteig – Leonberg – Heilbronn – Stuttgart - Ulm

Junge Menschen, die zum Ableisten von gemeinnütziger Arbeit verurteilt werden, werden von Mitarbeitern pädagogisch begleitet

- » Förderung sozialer Verantwortung durch gesellschaftlich relevante Arbeitsprojekte
- » Beschäftigung mit der eigenen Lebenssituation
- » Zukunftsorientierung
- » Symbolische Wiedergutmachung des materiellen Schadens
- » Verantwortungsübernahme
- » Entwicklung einer Strategie zur Erreichung der eigenen Ziele (Schulabschlüsse, Ausbildung, Beziehungen...)
- » Reflexion der Straftat(en) – daraus resultierende Entwicklung von Handlungsalternativen



# Protactics – Selbstbehauptungskurse

Leonberg, Böblingen, Leipzig



- » Selbstbehauptung für Kinder, Jugendliche & Erwachsene
- » Power-Kid: Aufklärung für Eltern über Gefahren des sexuellen Mißbrauchs
- » Cool Down Training
- » Selbstverteidigungskurse
- » Selbstbehauptung und Selbstverteidigung für Menschen mit Behinderung
- » Selbstschutztraining für Mitarbeiter in Behörden und Einrichtungen
- » Teambuilding



**Aktion**  
MENSCH

DEUTSCHE  
POSTCODE  
LOTTERIE



herzenssache  
HILFT KINDERN

SWR» SR Sparda-Bank

# Nachsorge/soziale Trainingskurse JVA Adelsheim

- » Soziale Trainingskurse
- » Opferempathietraining
- » Nachsorgevermittlung



# Wohngruppenvollzug, JVA Adelsheim

- » Positive Gruppenkultur
- » Wohnliches Umfeld, positive Atmosphäre
- » Soziales Kompetenztraining/Opferempathie



# Opferempathietraining

**JVA Offenburg, JVA Ulm, JVA Heimsheim, JVA Heilbronn**

- Auseinandersetzung mit den Ursachen und Folgen der Straftat
- Übernahme von Verantwortung für die Tat und (Weiter-) Entwicklung von Empathie für Opfer
- Möglichkeiten zur Wiedergutmachung andenken
- 11-13 Trainings-Einheiten, parallel Einzelgespräche, Vor- und Nachgespräche
- Vermittlung Opfer und Täter im Gespräch, Täter-Opfer-Ausgleich, Vermittlung in Nachsorge

# Restorative Justice

**JVA Dresden, JVA Zwickau**

- » Opferempathietraining
- » Opfer und Täter im Gespräch
- » Täter-Opfer-Ausgleich

# Seehaus-Akademie

**Wir bilden schwerpunktmäßig Haupt- und Ehrenamtliche aus und befähigen sie, Menschen, die von Kriminalität betroffen sind, zu begleiten und zu stärken. Wiedergutmachung, Versöhnung und Wiederherstellung spielen hierbei eine zentrale Rolle.**

## Unser Angebot umfaßt:

- » Fort -und Weiterbildungen
- » Tagesseminare
- » Fachtage
- » Abendveranstaltungen

[www.seehaus-ev.de/akademie](http://www.seehaus-ev.de/akademie)

## Themen der Seehaus-Akademie sind:

Trauma, Seelsorge, Mentoring, Antigewalttrainer, Opferhilfe, Mediation, Lebenswelt Gefängnis, psychosozialer Prozessbegleiter,...



Lebensberichtsabend mit Tobias Merckle

07.07. und 21.10.2022



Fachtag Straffälligenhilfe

26.09.2022



Lebenswelt Gefängnis

06.10.2022



Fachberater\_in für professionelle Opferhilfe

06.10.2022 – 24.08.2023 (8 Module)



Führung in der Sozialwirtschaft

10.10 – 11.10.2022



Frauen führen besser?!

12.10 – 13.10.2022



Exkursion zum Amtsgericht in Stuttgart

14.10.2022



Rangeln und Raufen – Faires Kämpfen mit Kindern und Jugendlichen

22.10.2022 und 10.05.2023



Grundkurs Positive Peer Culture (PPC) – Positive Gruppenkultur

24.10. – 25.10.2022



*Save the date!*

**23.–24. September 2024**  
im Skyloop Center direkt am Flughafen Stuttgart

Symposium für Rechtspolitik, Wissenschaft und Praxis

**GERECHTIGKEIT UND WIEDERGUTMACHUNG**  
Neue Impulse für Opferhilfe und Strafrecht der Zukunft

DER HERAUSGEBERKREIS DER EDITION SEEHAUS [PLUS]  
Resozialisierung | Opferschutz | Restorative Justice

Jetzt anmelden

Häusliche Gewalt

HERZLICHE EINLADUNG ZUM

**Fachtag Opferhilfe**

12. März 2024 • Leonberg

SEEHAUS AKADEMIE

Jetzt anmelden



FSJ oder Bundesfreiwilligendienst im  
Seehaus!

Wir freuen uns über  
Unterstützer und Spender!

Wir suchen Mitarbeiter!



Ehrenamtliche Mitarbeit möglich!

Wohnraum für Alumni gesucht  
– im Idealfall mit Familienanschluß!

Danke für Ihre Aufmerksamkeit!

Wir bleiben gerne  
in Kontakt:

HERZLICHE EINLADUNG

# 22.09.24 Seehaus-Fest

ab 11.00 Uhr Festgottesdienst,  
parallel dazu Kindergottesdienst

14.00 Uhr Festakt

Ganztägig: Mittagessen, Kaffee,  
Kuchen, Seehaus-Vorstellungen,  
Führungen, Infostände,  
offene Werkstätten

für die  
ganze  
Familie

Seehaus Leonberg • Seehaus 1  
71229 Leonberg • [www.seehaus-ev.de](http://www.seehaus-ev.de)

Infobrief – bitte in Verteiler eintragen oder  
QR-Code einscannen!

[www.seehaus-ev.de](http://www.seehaus-ev.de) \* [fb.com/seehausev](https://fb.com/seehausev)

#### Wir suchen Dich!

- Hauseltern in Leipzig und Leonberg
- Zimmermann/Meister
- Garten- und Landschaftsbauer
- Fundraiser 50-100%: Großspenderfundraising
- Öffentlichkeitsarbeit/Public Relations 50 – 100%
- Sozialpädagogische Fachkraft: Gefängnisarbeit & Nachsorge (Adelsheim/Schwäbisch Gmünd)
- Pädagogische Fachkraft: begleitete gemeinnützige Arbeit in Ulm
- Pädagogische Fachkräfte: Opfer- und Traumaberatung
- Meterned, Customizer / Anbilden Zersiedlungsmechaniker (m/w) / Anker / Aufw. des





# hoffnungs träger

GEGRÜNDET 2013 | 100 MITARBEITER

Wir sind Hoffnungsträger.



## GERADE DORT, WO ANDERE KEINE HOFFNUNG MEHR SEHEN, GEBEN WIR SIE WEITER

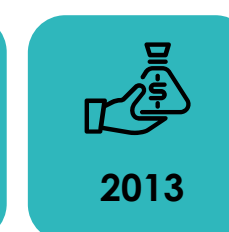
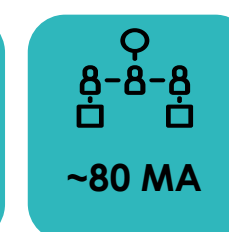
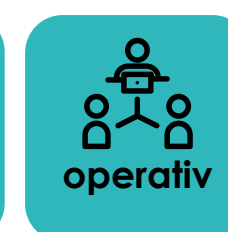


### Nationale Programme

- Hoffnungshäuser
- Zukunftsorte
- Bezahlbare Lebensräume
- Förderprogramme
- Ukraine Nothilfe

### Internationale Programme

- Kinder/Familien von Gefangenen
- Resozialisierung & Versöhnung  
→ mit lokalen Partnern



# INTEGRATIVES WOHNEN MACHT FREMDE ZU FREUNDEN.



INTEGRATIVES  
WOHNEN



GESELLSCHAFT  
UND EHRENAMT



SOZIALARBEIT UND  
SPRACHBILDUNG



AUSBILDUNG  
UND ARBEIT



GEISTLICHES  
LEBEN

hoffnungs  
träger

- Hoffnungsträger Stiftung

# Leben im Hoffnungshaus



50% Flüchtlinge und 50% Deutsche wohnen gemeinsam in einem Haus und unterstützen sich gegenseitig.

Integratives Wohnen – damit Integration gelingt





HOFFNUNGSHÄUSER

# INTEGRATIVES WOHNEN IN BEZAHLBAREM WOHNRAUM

# Modul-Bau zur Multiplikation

Modellentwicklung mit Uni Stuttgart und Architekturbüro

1. Preiswert
2. Nachhaltig (Holzbau)
3. Flexibel (Modulbau)
4. Kurze Bauzeiten
5. Schönes Wohnen
6. Gute Nachnutzung





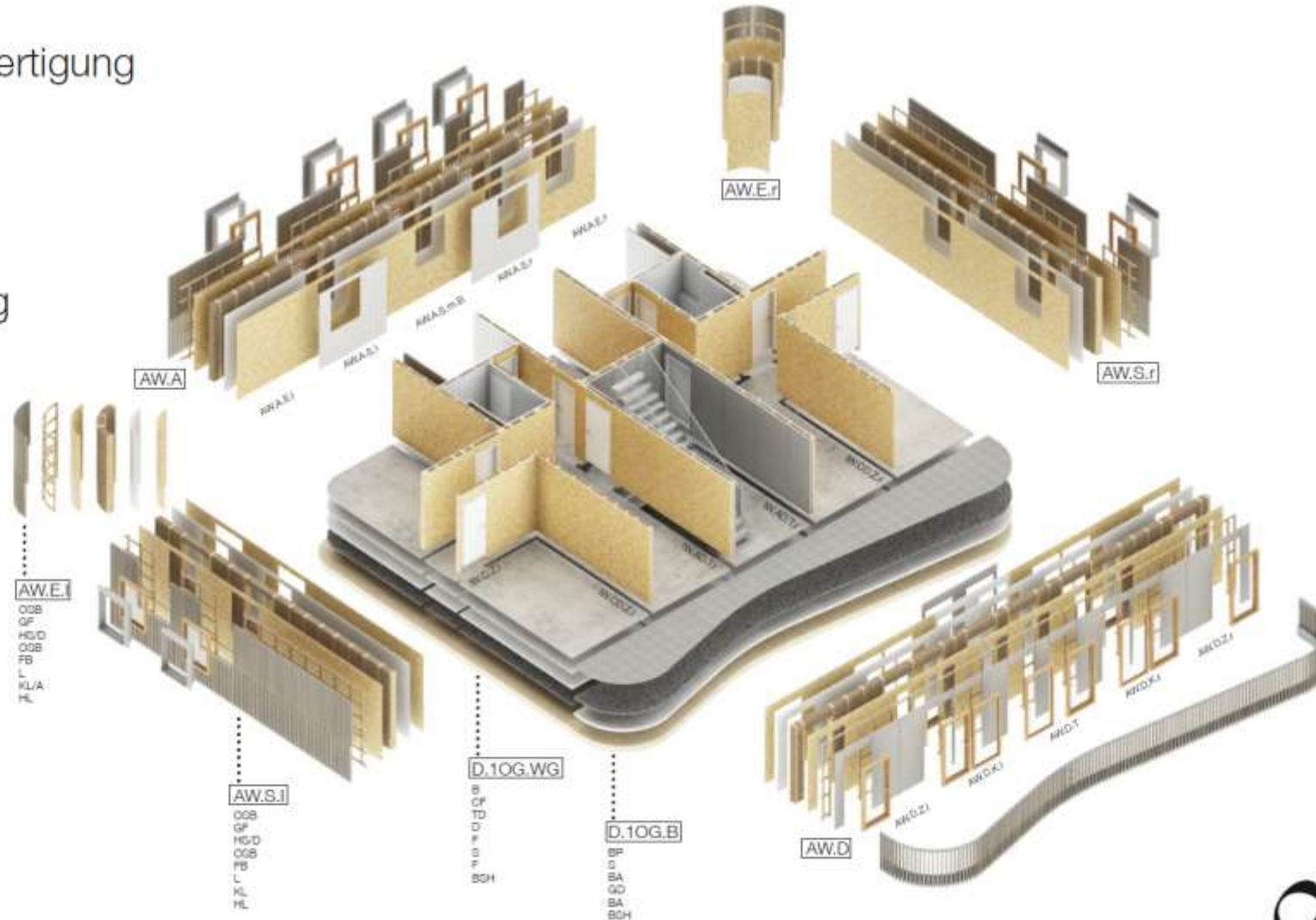
# HOLZBAUWEISE

## SCHNELL - FLEXIBEL - KOSTENGÜNSTIG

Hoffnungshäuser



- + hohes Maß an Vorfertigung und Präzision
- + Massivholzdecken
- + Holzständerwände
- + Fassade Holzleistschalung vorvergraut





MONTAGE

HUBRIG-GERÜSTBAU

- Das Hoffnungshaus.



# Impressionen immobilie

- Außenansicht



- Typische Balkone



- Gemeinschaftsraum



- Badezimmer



- Küche und Wohnbereich



- Treppenhaus





# ESSLINGEN-BERKHEIM



# BAD LIEBENZELL



**STRAUBENHARDT**



CALW









# STANDORTE HOFFNUNGSHÄUSER



**Leonberg**  
2 Häuser  
19 Wohnungen



**Bad Liebenzell**  
2 Häuser  
11 Wohnungen



**Straubenhardt**  
2 Häuser  
14 Wohnungen



**Esslingen**  
4 Häuser  
25 Wohnungen



**Sinsheim**  
1 Haus  
11 Wohnungen



**Schwäbisch Gmünd**  
4 Häuser (25 Wohnungen)  
2 Häuser Generation 55+  
(21 Wohnungen)



# STANDORTE HOFFUNGSHÄUSER

Mitbewohner & Standortleiter gesucht!



**Konstanz I**  
4 Häuser  
20 Wohnungen



**Konstanz II**  
2 Häuser  
13 Wohnungen



**Öhringen**  
3 Häuser  
22 Wohnungen

weitere Standorte in Planung,...

Ulm-Donaustetten (RAM Stiftung)  
Schwandorf (Familie/Stiftung Horsch)

...



**Calw**  
4 Häuser  
32 Wohnungen

**Nagold**  
2 Häuser  
17 Wohnungen

**Gaildorf**  
3 Häuser (22 Wohnungen)  
2 Häuser Generation 55+  
(14 Wohnungen)  
1 Gemeinschaftspavillon

**Start: Q1 2026**



## Auszeichnungen



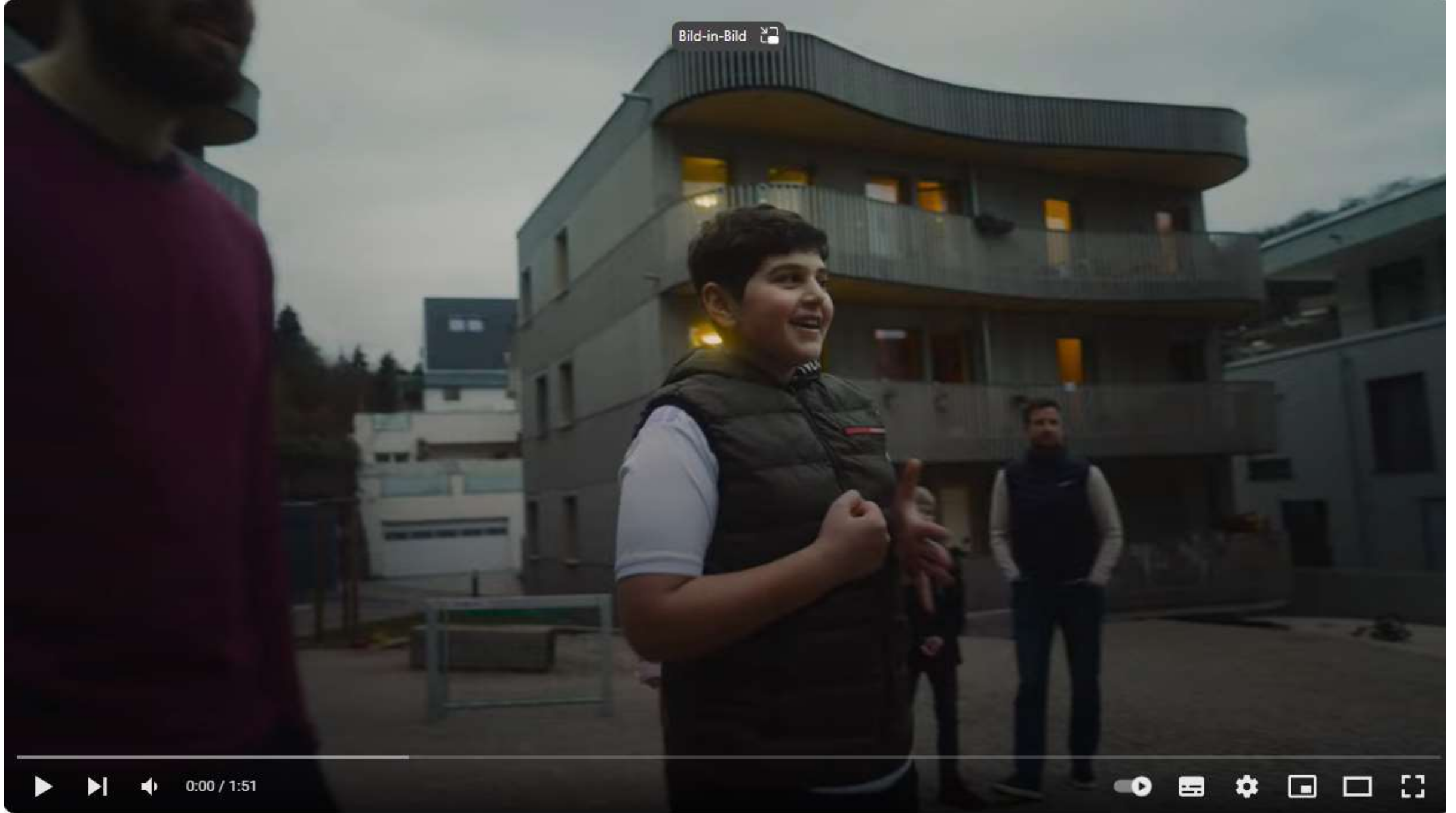


Bild-in-Bild

Wir suchen DICH - Werde Hoffnungsträger im Quartier!

# Partner für Kommunen Investment für Integration



## Hoffnungshäuser - Voraussetzungen:

- Günstige Überlassung des Grundstücks
- Grundstücksgröße: mind. 2.700 m<sup>2</sup> für 3 Häuser, mind. 3.500 m<sup>2</sup> für 4 Häuser
- Mietspiegel mind. 12 €
- Kommune größer als 20.000 Einwohner
- Ca. 80% Sozialer Wohnungsbau (Fördermittel)
- Bau der Häuser durch Hoffnungsträger Projektentwickler
- Vermietung an Flüchtlinge und Deutsche (Auswahl durch Hoffnungsträger)
- Mind. 50% Einheimische
- Gemeinschaftsräume (Spender/Sponsoren)
- Zuschuss für den laufenden Betrieb (durch Kommune oder Spender, ca. 200.000-250.000/Jahr für mind. 7 Jahre € für Standortleiter, Sozialpädagogen, laufende Kosten,....)

## Bezahlbarer Wohnraum:

- Bau durch Hoffnungsträger Projektentwickler,
- Verkauf an Kommune



## Zukunftshäuser - Voraussetzungen:

- Günstige Überlassung des Grundstücks
- Kommune größer als 20.000
- Ca. 80% Sozialer Wohnungsbau (Fördermittel)
- Zielgruppe: Ca. 20% Personen mit Hilfebedarf, 60% Personen, die bezahlbaren Wohnraum suchen, 20% Ehrenamtliche
- Gemeinschaftsräume (Spender/Sponsoren)

## Wohnraum für Geflüchtete:

- Bau durch Hoffnungsträger Projektentwickler

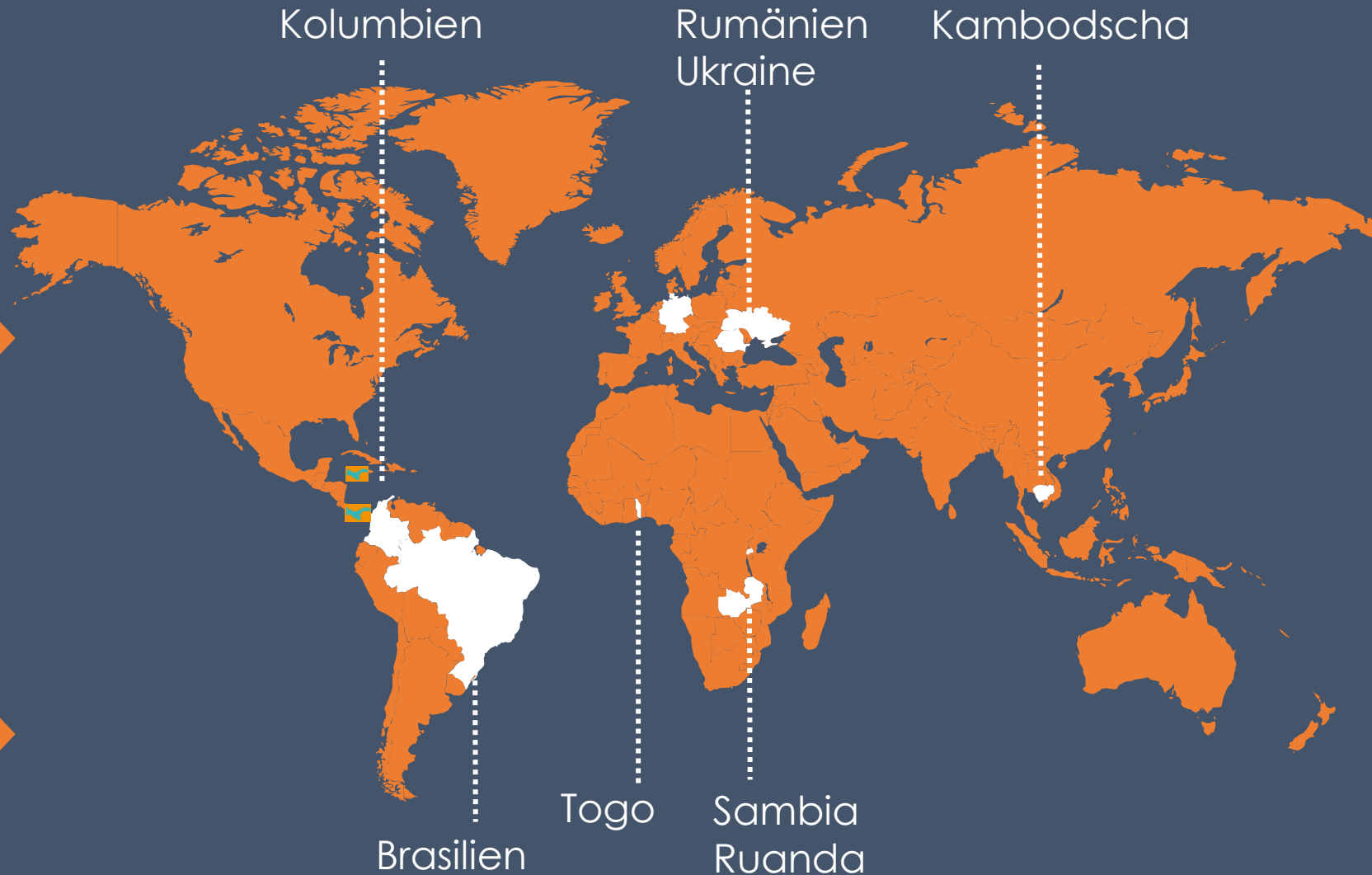


## Kindertagesstätten in Holzmodulbauweise:

- Bau durch Hoffnungsträger Projektentwickler



# In diesen Ländern arbeiten wir.



A photograph of two young children sitting in a hammock. The child on the left is looking towards the camera with a slight smile, while the child on the right is looking down. The background shows a simple, possibly outdoor or semi-outdoor, structure with wooden beams and corrugated metal. The entire image is overlaid with a semi-transparent green filter and decorative blue arrow patterns on the left and right sides.

# Familien & Kinder von Gefangenen





#### SCHUTZ

Einen sicheren Ort zum Leben.



#### BILDUNG

Eine Chance auf Schul- und Ausbildung.



#### GESUNDHEIT

Medizinische Versorgung und gesunde Ernährung.



#### LIEBE

Emotionale Unterstützung und Gemeinschaft vor Ort.







- Starterkit für Hühnerfarm: 200 Euro - Hilfe zur Selbsthilfe
- # Hühnerfarm - Kleinstkreditprojekt



# Nähmaschinenprojekte



# Kolumbien

60 Jahre bewaffneter Konflikt

6,8 - 9,6 Mio BinnenVertriebene

237.000 Morde

2016 Friedensvertrag

423 Morde an Aktivisten oder FARC Guerillas

über 3 Mio Flüchtlinge aus Venezuela

# PRISON FELLOWSHIP KOLUMBIEN







# Opfer und Täter im Gespräch



# DÖRFER DER VERSÖHNUNG



Ex-Guerillas,  
Paramilitärs und  
Opfer des Konflikts  
nehmen an  
Versöhnungsprogr  
ammen („Opfer  
und Täter im  
Gespräch“ teil und  
arbeiten  
gemeinsam, um  
zerstörte  
Infrastruktur in ihren  
Dörfern  
aufzubauen.







# Santa Fe de Ralito - Dörfer der Versöhnung 2024



REYES  
R...  
S...  
S...  
E...  
A...  
A...  
U...  
R...  
T...  
I...  
V...  
E...  
TCAR  
T...  
R...

Comunidad de Santa Fe de Ralito  
Comunidad de Santa Fe de Ralito  
Comunidad de Santa Fe de Ralito





# AUFFORSTUNGSPROJEKTE

- Aufforstungsprojekte in Kolumbien (geplant) mit
  - Ökologischer Nutzen
  - Ökonomischer Nutzen (Verkäufe CO<sup>2</sup>-Rechte, Waldwirtschaft)
  - Sozialer Nutzen (Anstellung von Opfern und Tätern des bewaffneten Konflikts, ehemaligen Gefangenen,...)





# Paz Total – Friede mit allen



- Nachsorge für Haftentlassene
- Jugendstrafvollzug in freien Formen
- Haus der Restoration, Wiedergutmachung & Frieden  
(Friedenssprecher der ELN Guerilla)





**JETZT  
HOFFNUNGS  
TRÄGER  
WERDEN.**

**SINNGEBER**

Das philanthropische Family Office

---

# Sinnggeber – Das philanthropische Family Office



Wir wollen zu einer **Bewegung für philanthropisches Engagement** in Deutschland beitragen und für Philanthropie begeistern.

Dazu haben wir verschiedene Instrumente entwickelt, um **Spenden** und **Stiften** zu vereinfachen und rechtliche und organisatorische Hürden abzunehmen.

Wir haben uns darauf spezialisiert (potentielle) PhilanthropInnen zu **vernetzen** und philanthropisches Engagement in allen Phasen, Facetten und Generationen zu **beraten**, zu **begleiten** und zu **vereinfachen**.

## Sinnggeber Beirat

- Sandra Daniela Alber
- Heinrich Otto Deichmann
- Dr. Rüdiger Grube
- Franz Haniel
- Stefan Hipp
- Elke und Philipp Horsch
- Prof. Dr.-Ing. E.H. Friedhelm Loh
- Ursula und Ludwig Merckle
- Elena von Metzler
- Alexander Otto
- Moritz Ritter
- Sarna Röser
- Prinz Constantin zu Salm-Salm
- Beate Tumat
- Dr. Bernd Scheifele
- Karin Schick
- Ruth Werhahn
- Dr. Reinhard Zinkann

# Sinngeber: Angebote und Team

**SINNGEBER**

## Das philanthropische Family Office

### Begleitung

- Beratung
- Strategie
- Projekte

### Vernetzung

- Journey of Generosity
- Giving Circles

### Umsetzung

- Giving Fund
- Treuhandstiftung
- Planting Hope

## Zivilgesellschaft

### NPO-Beratung

- Fundraising & Strategie Beratung

**Das Fundament**  
Philanthropie im deutschsprachigen Raum weiterentwickeln.

**SINNGEBER**  
Das philanthropische Family Office



**Andreas Schiemenz**  
Geschäftsführer



**Michael Schmid**  
Giving Fund



**Hannah Brocksieper**  
Giving Fund



**Axel Nissler**  
Giving Fund



**Souraya Nasri**  
Next Gen



**Nils Günther**  
Social Forestry & Climate



**Alexander Schirm**  
NPO-Beratung



# Giving Fund

*„Eine eigene Stiftung,  
ohne den Aufwand“*

# Giving Fund: Agieren wie eine eigene Stiftung

---

## Selbstständige Stiftung gründen

- Enge Satzung & Stiftungszweck (kaum veränderbar)
- Genehmigung durch Stiftungsaufsicht und Finanzamt
- Bestellung der Organe
- Aufbau & Betrieb: Von der Vermögensverwaltung bis zum Reporting
- Gründungszeit >6 Monate

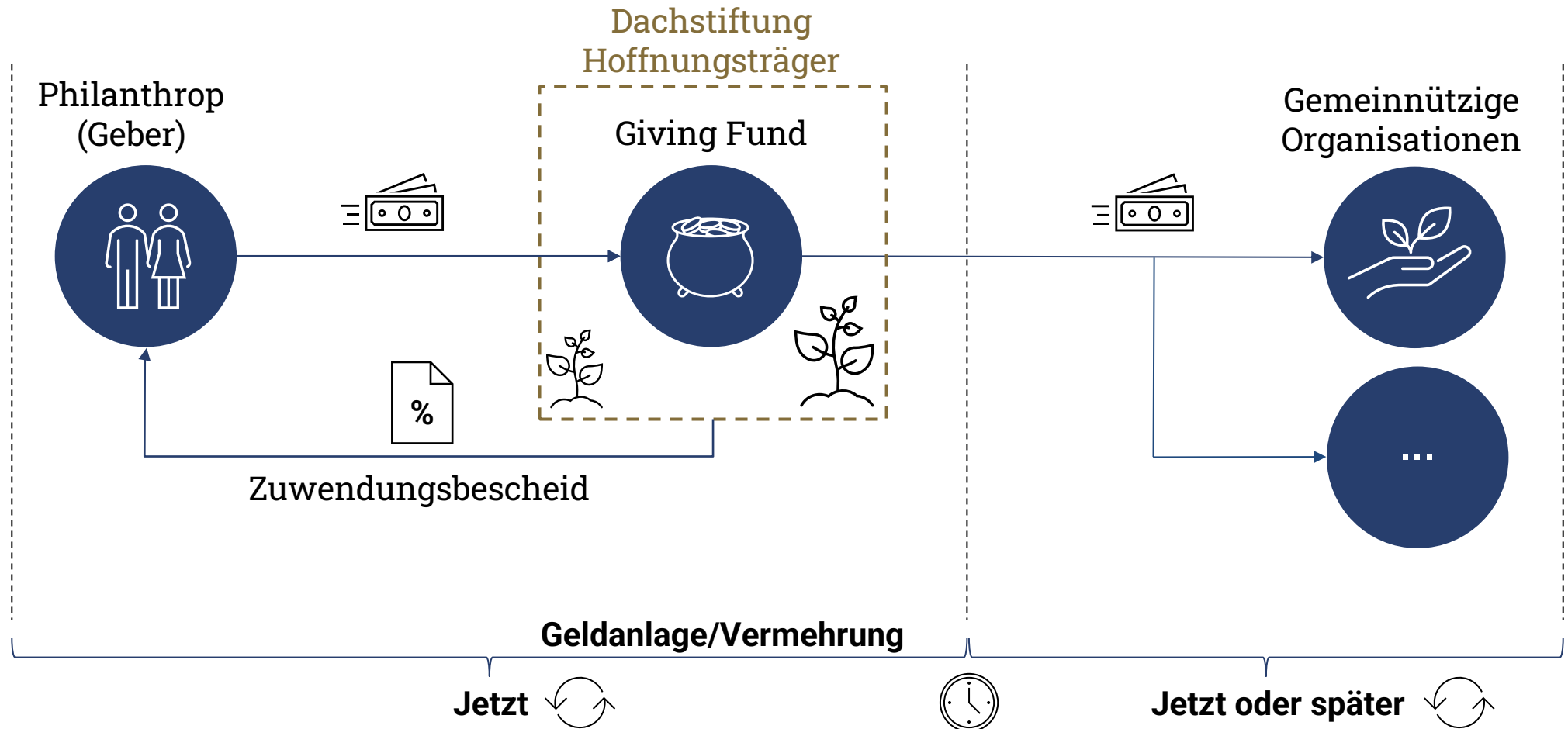


## Giving Fund Eröffnung

- Maximale Flexibilität
- Minimale Verwaltungskosten
- Attraktive Kapitalerträge
- Online Eröffnung in 3 Minuten

**Agieren Sie mit dem Giving Fund wie eine eigene Stiftung – ohne den ganzen Aufwand dahinter**

# Giving Fund: Das Prinzip



Organisationen

Projekte

Portfolios

Suche ...



**Patenschaft für neues Hoffnungshaus in Ulm**

In 2025 beginnen wir mit dem Bau eines neuen Hoffnungshauses in Ulm. Um den Betrieb ab 2026 zu gewäh...

25% Matching



**Local Heroes Portfolio**

Wir sind davon überzeugt, dass effektiver und nachhaltiger Wandel am besten von jenen Menschen voran...

100% Matching



**Bildung: Eine zweite Chance**

Bildung fördert die Orientierung und das Urteilsvermögen von Menschen. Bildung ist aber auch Vorauss...



**Wald wirkt**

Wälder sind produktive Ökosysteme und wichtige Lebensräume. Darüber hinaus sind Bäume unverzichtbar ...



**Social Innovation Academy**

Die Social Innovation Academy (SINA) ermöglicht benachteiligten jungen Menschen – darunter Flüchtlin...

100% Matching



**Motherland**

Das Sozialunternehmen MOTHERLAND wirkt als „Ecosystem Orchestrator“, das kenianische Kleinbauern mit...

100% Matching



SINNGEBER

Sie sind in der Giving Fund Ansicht

Tobias Giving Fund (423)

Andere Vermögenswerte anzeigen? Währung (1 aktiv) Zertrahnen wählen

Währungspaar: EUR/Gesamt 14.102.02 SEIT BEGINN

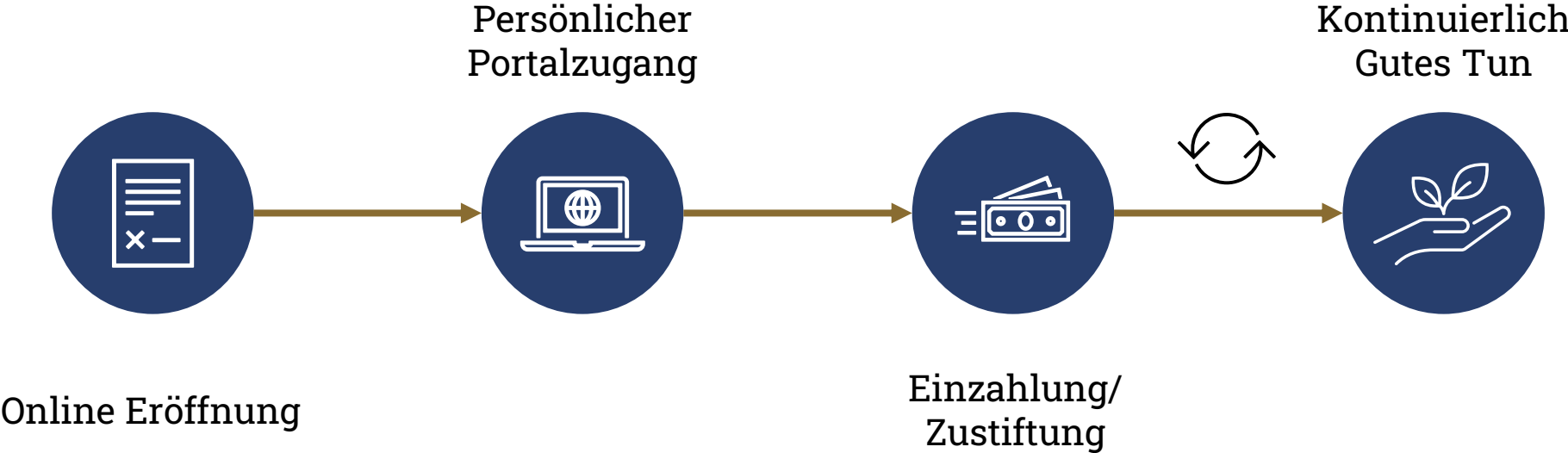
Zusammenfassung • Einzahlungen • Übertragungen • Zuwendungen • Sonstige Aktivitäten • Ausstehende Transaktionen

Gesamt: -36.000,00 EUR

Zeigt die 1 - 3 von 8 Transaktionen

ID	Beschreibung	Standort	Ereignet am	Abgeschlossen am	
45	Transfer to Hilfe für Schüler international e.V. - Owerkes Projekte Kolumbien - oder von em. hergekauft gebraucht	SOH	22/02/2024	20/03/2024	-40
80	Transfer to CHRISTLICHE FACHSAPFTE INTERNATIONAL - COOPERATION FACHSAPFTE Zuweisung von Tobias Giving Fund an CHRISTLICHE FACHSAPFTE INTERNATIONAL - COOPERATION FACHSAPFTE	SOH	29/02/2023	29/02/2023	-40
79	Transfer to WFLU PORTFOLIO Zuweisung von Tobias Giving Fund an WFLU PORTFOLIO	SOH	29/02/2023	29/02/2023	-40
42	Transfer to Sporte - ruh bewirkt (SRI) e.V.	SOH	07/02/2023	07/02/2023	-40
54	Transfer to SO-Werkstatt gGmbH Zuweisung an SO-Werkstatt gGmbH	SOH	04/02/2023	03/02/2023	-40
58	Transfer to Educare e.V. Zuweisung an Educare e.V.	SOH	04/02/2023	04/02/2023	-40
67	Transfer to CHRISTLICHE FACHSAPFTE INTERNATIONAL - COOPERATION FACHSAPFTE Zuweisung an CHRISTLICHE FACHSAPFTE INTERNATIONAL - COOPERATION FACHSAPFTE	SOH	04/02/2023	03/02/2023	-40
28	Transfer to Alpha Deutschland e.V.	SOH	27/02/2023	27/02/2023	-40
12	Transfer to seehaus e.V. Erste Überweisung via Giving Fund	SOH	04/02/2023	04/02/2023	-40

# Giving Fund: In 3 Minuten online eröffnen



[www.giving-fund.de](http://www.giving-fund.de)

# Hoffnungsträger

# Verantwortungseigentum

# Hoffnungsträger Verantwortungseigentum GmbH

## Das Prinzip:

Angebot der Unternehmensnachfolge durch Verantwortungseigentum.  
Unternehmerfamilien können ihr Unternehmen (teilweise) in die  
Gemeinnützigkeit bringen und dabei die Stimmrechte behalten – oder ganz  
ins Verantwortungseigentum übertragen.

---

# Hoffnungsträger Verantwortungseigentum GmbH

## Beispiel:

Rosskopf + Partner AG als erstes Unternehmen in Verantwortungseigentum

- Hersteller hochwertiger Oberflächenlösungen (Quarz- und Steinverarbeitung) für Großprojekte und Sanitär- und Küchenbereich mit Sitz in Thüringen
- Firmeneigentümer war auf der Suche nach einem neuen Eigentümer, der das Unternehmen in seinem Sinne weiterführt



**Bruder Helmut Roßkopf**  
(Jesus-Bruderschaft)  
Aufsichtsratsvorsitzender,  
Firmengründer, ehemaliger  
Eigentümer und Vorstand



**Christin Bergmann**  
Vorständin



# HOFFNUNGSTRÄGER GRUPPE

**Vorstand**  
Marcus Witzke

**Hoffnungsträger Stiftung**  
Stiftung bürgerlichen Rechts

**Stifter/SR-Vorsitz**  
Tobias Merckle

100%

## Hoffnungsträger Projektentwickler GmbH

    
Projekt-entwicklung Bau 10 MA  
bezahlbarer Wohnraum



**Geschäftsführer**



Nathanael Over

Beteiligung 25,1%

**WOOD<sup>®</sup>  
ROCKS**  
BY RHOMBERG

100%

## Sinninger gGmbH

    
Beratung Verwaltung 6 MA  
Philanthropie Treuhandstiftungen

**SINNINGER**  
Das philanthropische Family Office

**Geschäftsführer**



Andreas Schiemenz

**Merckle Stiftung**



Gabriele & Peter  
Nitschke  
Treuhandstiftung

100%

## Hoffnungsträger VerantwortungseigentumG mbH





   
Beteiligungen 1 MA

> 90%

## ROSSKOPF+PARTNER AG

   
Herstellung hochwertiger  
Oberflächen 200 MA

**ROSSKOPF  
+PARTNER**

   
operativ weltweit tätig  
   
Seit 2013 80 MA

**hoffnungs  
träger**

**Leitungsteam**



Angelika Röhm



Bernhard Gaupp



Heiko Seeger



Deborah Jung



Marina Lehmann

Jetzt



werden



[www.sinnggeber.eu](http://www.sinnggeber.eu)

**SINNGEBER**  
Das philanthropische Family Office



**JETZT  
HOFFNUNGS  
TRÄGER  
WERDEN.**